

Postitaide & leimasimet - Jätetään jälkiä



Esittely

Postitaiteen tekeminen on luova prosessi. Postitaideteos on määritellään taideteokseksi, joka lähetetään postin kautta.

Tässä prosessissa on aina mukana tekijä, matka postissa ja vastaanottaja, sekä monesti myös näyttely. Postitaidetta on tarkoitus jakaa myymisen sijaan; mikä piirre on erityinen ja

hieno. Postitaide on ilmainen ja hauskaa ja se juhlistaa luovuutta ja tutkimista.

Postille tyypilliseen tapaan postitaiteen joissakin kulmissa voi huomata väärennetyn postimerkin. Taiteilijamerkit, timbres d'artistes - ovat postimerkkejä jotka näkyvät postimaksun tavoin merkkeinä, mutta niiden tarkoitus on muu kuin lähetyksen maksaminen. Tarkoitus voi vaihdella poliittisesta kannanotosta taiteelliseen tyylikkyyteen.

Mail Art for Seniors -työpajoissa teimme leiman (artistamp) jokaiselle työpajan istunnolle.



Credits: Vasilis Karkatselis

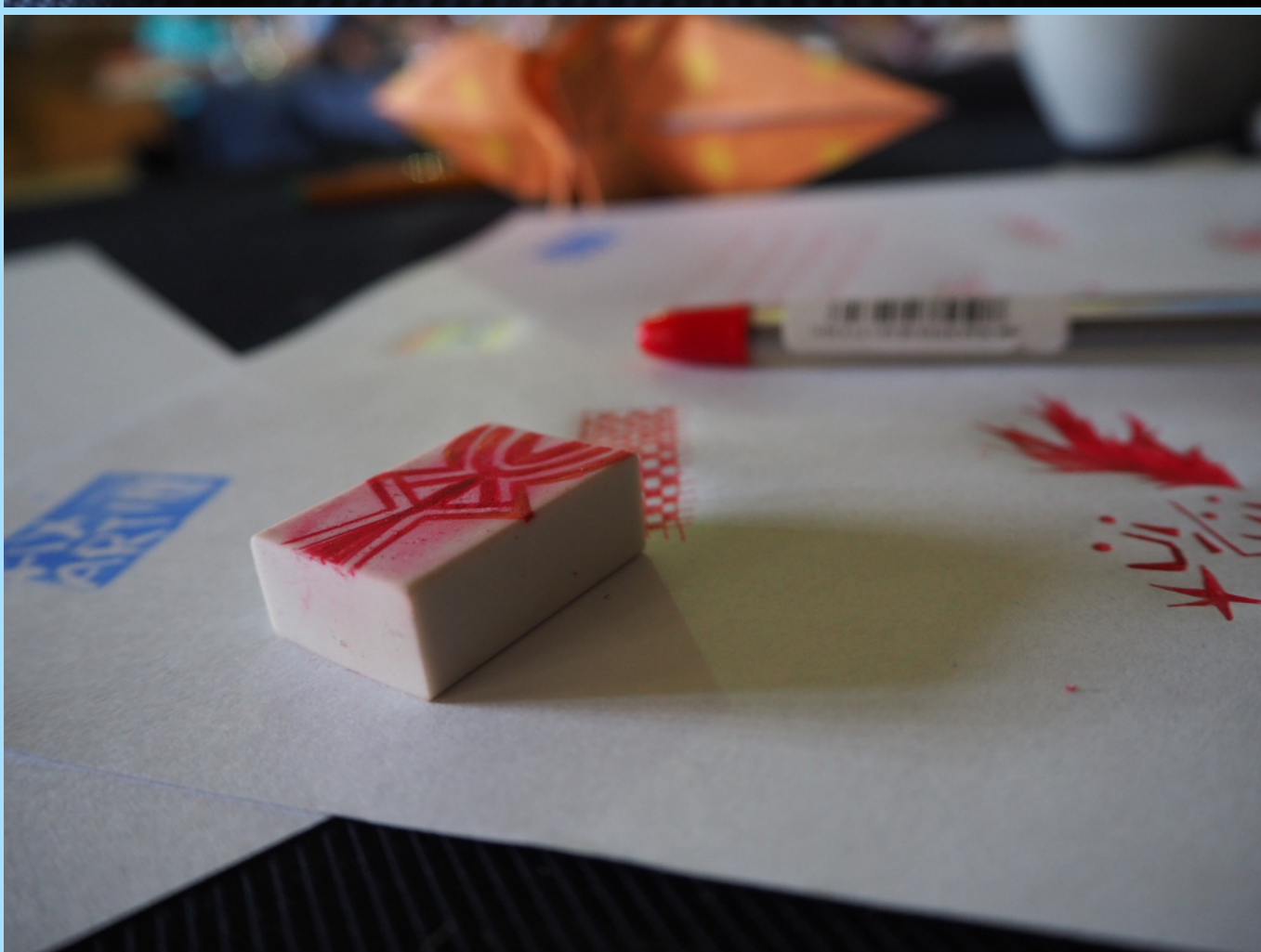
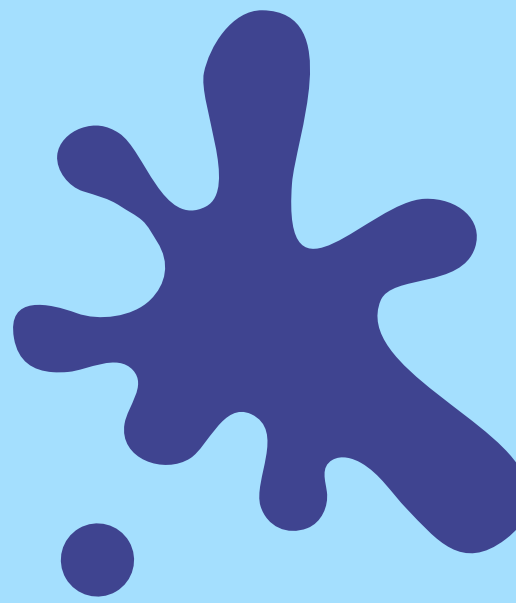
Leima on merkki, joka voidaan tehdä monella tavalla.

Perinteinen aikaleima, perunaan veistettyyn leima, kengän jälki, lehti, tai mikä tahansa mihin voi värjätä, voi toimia leimana. Tämä on osa MailArtin genren kauneutta; se on avoimuutta, rajojen puutetta, jossa oleellista on tutkiminen ja loputon mahdollisuus luovuuteen.

Useimmat postitaiteilijat luovat lopulta tavalla tai toisella oman leimansa (artistamp), josta sitten tulee osa heidän näyttelyihin lähettämiään teoksia.

Tässä oppaassa näytämme yksinkertaisuuden vuoksi tavan tehdä kumileimasimia.





Järkevä mukauttaminen

Mukautuksen tarve on tietysti yksilöllistä.

Ei ole olemassa yleispäteviä periaatteita luovan toiminnan järjestämiseen ja sen edellyttämiin yksilöllisiin työpajoihin eläkeläisille.

Suunnittele osallistava ja saavutettava toiminta ihmisille, joilla on mukaan pääsyn haasteita. Monimuotoisuutta voi hyödyntää, ja yksilölliset erot hyväksymällä varmistetaan

että kaikille on samanarvoinen kohtelu ja mm. oikeus tasa-arvoiseen koulutukseen, mikä lisää kokemusta yksilön kunnioittamisesta.

Saavutettavuus tarkoittaa, että kouluttaja kehittää opetusta huomioiden oppimisen edellytykset ja miten se liittyy kasvatukselliseen, sosiaaliseen ja fyysiseen toimintaan kyseisessä tilassa.

Tässä oppaassa emme sukella aiheeseen syväälle, vaan teemme aktiivisesti töitä jotta voimme tunnistaa ja poistaa osallisuuden esteitä. Työpajojemme toteuttamisen tavoitteena oli kehittää ja parantaa organisaatioiden oppimisympäristöjä kokonaisuudessaan.

Mukautuksen tarve riippuu yksilöistä ja heidän erityistarpeistaan. Työpajojen valmisteluun liittyy usein monimutkaisia asioita, jotka on otettava huomioon ja joista on kommunikoitava osallisstujien ja/tai heidän huoltajiensa kanssa aina kun se katsotaan tarpeelliseksi..

Järkevä mukauttaminen

Fyysisen toiminnan rajoitukset ovat usein ilmeisiä ja helposti havaittavissa, kuten esimerkiksi kehon vasemman tai oikean puolen halvaus, mikä voi rajoittaa osallistumista. Vanhuksilla voi olla liikkumisen jäykkyyttä, koordinoimattomia liikkeitä ja/tai heikkoutta, mikä saattaa tehdä saksien tai kaiverrustyökalujen käsittelystä turvallisuusriskin. Tässä tapauksessa tukihenkilöstö tai vapaaehtoiset voivat tukea heitä heikentämättä heidän luovaa työtään, tyyliään ja taiteellista ilmaisuaan.

Kognitiiviset häiriöt voivat ilmetä muistin ja hahmotuksen ongelmina. Lievä tai vakava älyllinen puute, motivaation puute ja rajallinen kyky oppia voivat kaikki vaikeuttaa myös muistamista.

Tätä voidaan korjata toistamalla ohjeet joka kerta kun osallistuja hämmentyy, ja ohjaamalla häntä askel askeleelta työssään eteenpäin.

Osallistujia on tärkeää tukea näiden hämmennyksen hetkien aikana, jotta he pääsevät takaisin työn rytmiin ja mukaan ryhmän prosessiin, ja jotta heillä on tilaa ja aikaa toipua. Kommunikatiohäiriöt kuten puheongelmat ja huono äänentuotto ovat tilanteita joissa postitaide voi toimia uutena ilmaisumuotona ja yhteyden luoja.

LEIMOJEN VALMISTUS- JA POSTITAIDETYÖPAJA

AIKA: 90 minuuttia kahdella 10 minuutin tauolla

OSALLISTUJIEN MÄÄRÄ: 5 per valmentaja

YMPÄRISTÖ: ilmava, lämmin, hyvin valaistu, helposti saavutettavissa oleva, sotkua kestävä tila jossa maalin pesemiseen on juoksevaa vettä. Jos paja on ulkona, tukevat istumamahdollisuudet on järjestettävä osallistujille työtä ja lepoa varten.

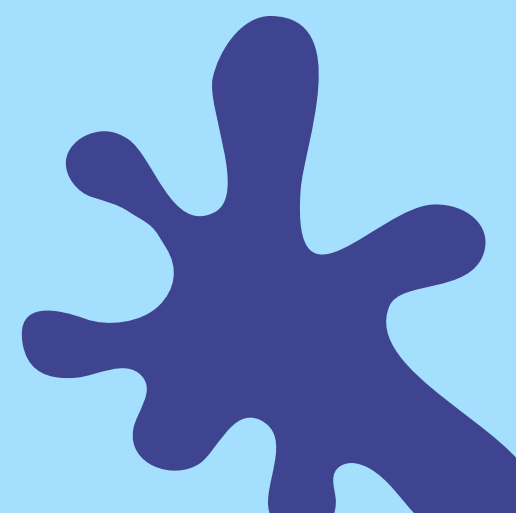
TEOKSET: Postitaideteoksen voi lähettää kirjekuoressa tai ilman kirjekuorta. Kirjekuorta voidaan käsitellä taideteoksena tai vain toiminnallisena kirjekuorena. Postimerkit ovat hyödyllisiä tässä suhteessa.



TARVIKKEET JA TYÖKALUT

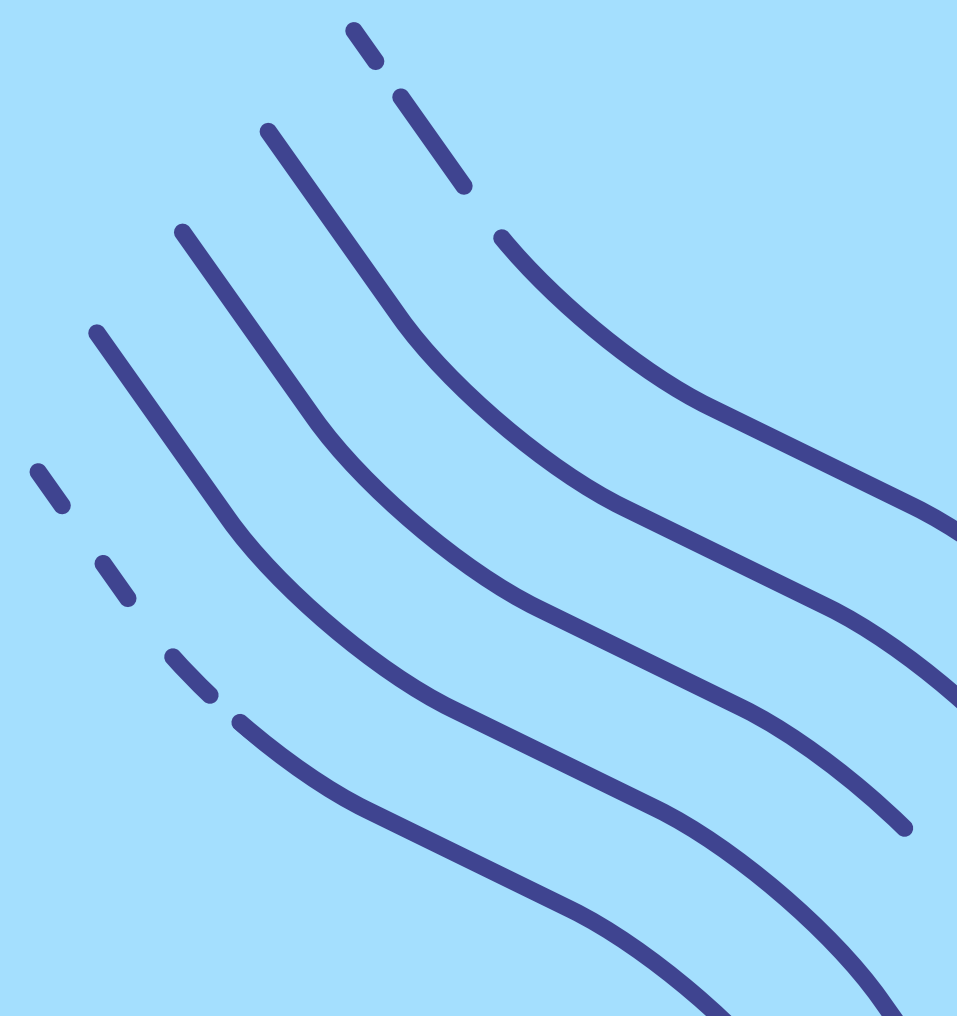
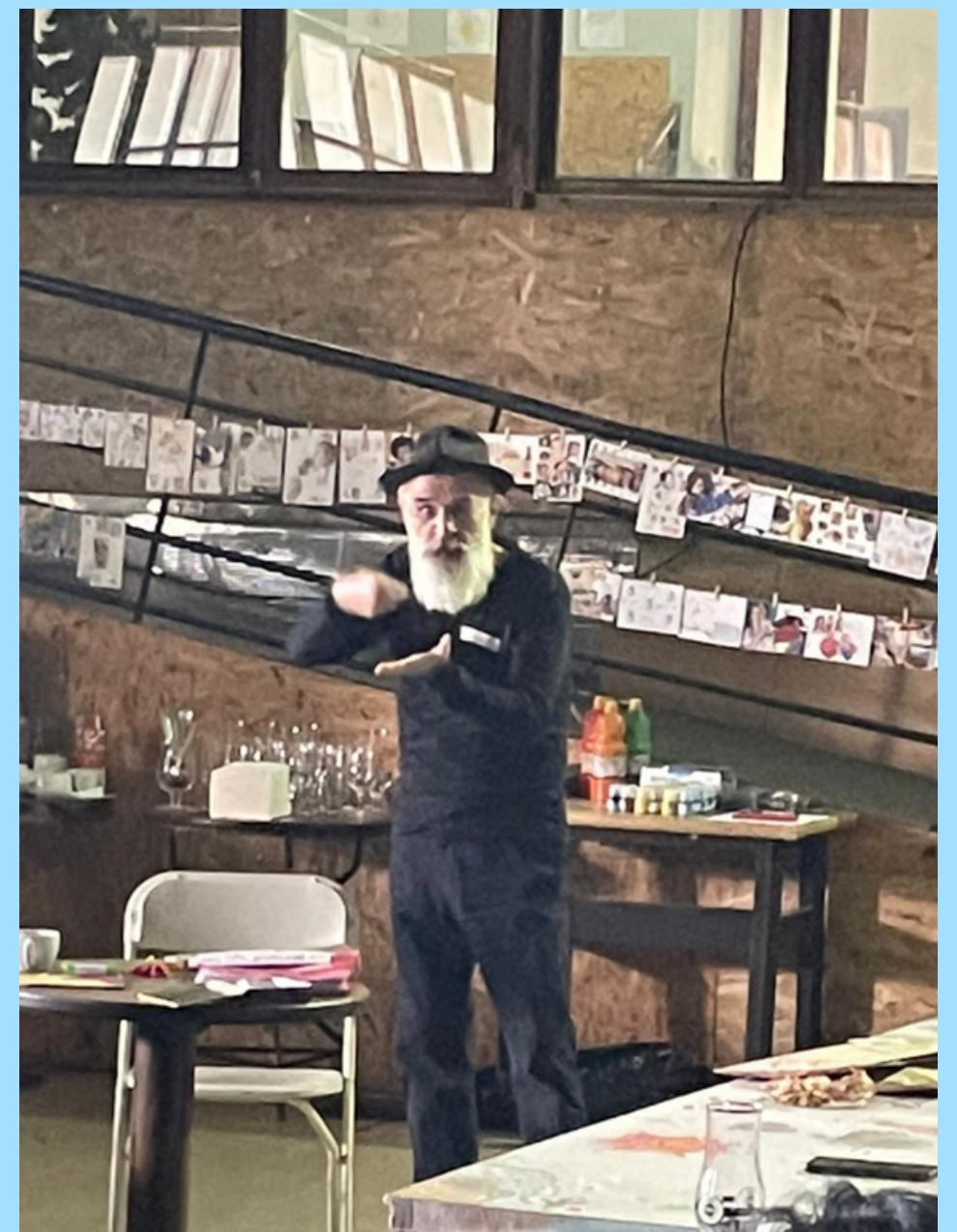


- ① KUMI
- ② PAPERINPALA
- ③ KYNÄ
- ④ VESIVÄRIT
- ⑤ VEISTOTYÖKALU / KAIVERRIN
- ⑥ KARTONKI
- ⑦ LEIMAMUSTE (musta, sininen, punainen)
- ⑧ LEIMASINTYYNY
- ⑨ TELA
- ⑩ HIILTÄ
- ⑪ LIIMAPUIKKO



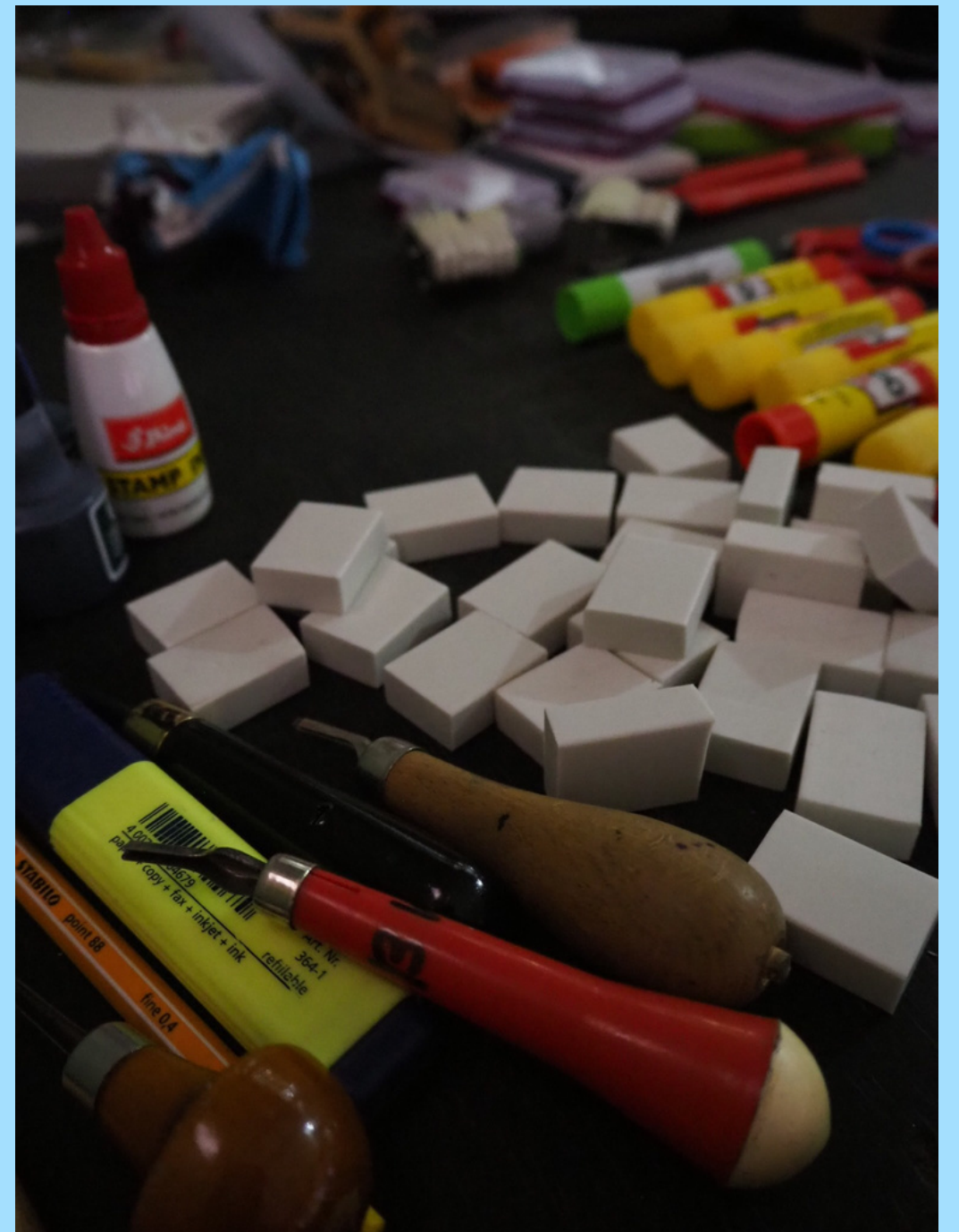
Kumileimasimet on helppo tehdä vaiheittain:

- **Mieti teemaasi**
- **Kokeile erilaisia vapaita muotoja ja malleja, jotka voivat ilmaista aihettasi luovasti**
- **Valitse yksi tai useampi kuvio jonka voisit tehdä leimasimeen**
- **Piirrä mallisi/mallisi paperille.**
- **Luo peilikuva suunnitelmastasi/mallistasi.**
- **Piirrä peilikuva mallistasi/malleistasi pyyhekumiin käyttämällä terävää kynää**
- **Piirrä kynän jäljen ympärille veitsellä sama kuvio**
- **Käytä kaiverrustyökaluja (tai veistä) leikkaamaan kuviota ympäröivä alue pois.**
- **Laita mustetta juuri luomaasi leimasimeen**
- **Leimaa ensin kokeeksi luonnospaperille**
- **Leimaa työsi.**



Tilan valmistelu

1. Materiaalien hankkiminen: Kerää, käsittele tai/ja tunnista käytettävissä olevat materiaalit.
2. Teeman tutkiminen ja suunnittelu; tarvittavat työkalut lähellä.
3. Luo leima/merkki
4. Kortin luominen käyttämällä eri tekniikoita ja työkaluja, kuten kollaasi, kirjonta, paperin taittelu jne.
5. Luo tarvittaessa kirjekuori
6. Jaa teokset ryhmän kesken
7. Teosten jakaminen muiden osallistujien kanssa tai sosiaalisessa mediassa.
8. Kortin lähettäminen avoimeen näyttelyhakuun





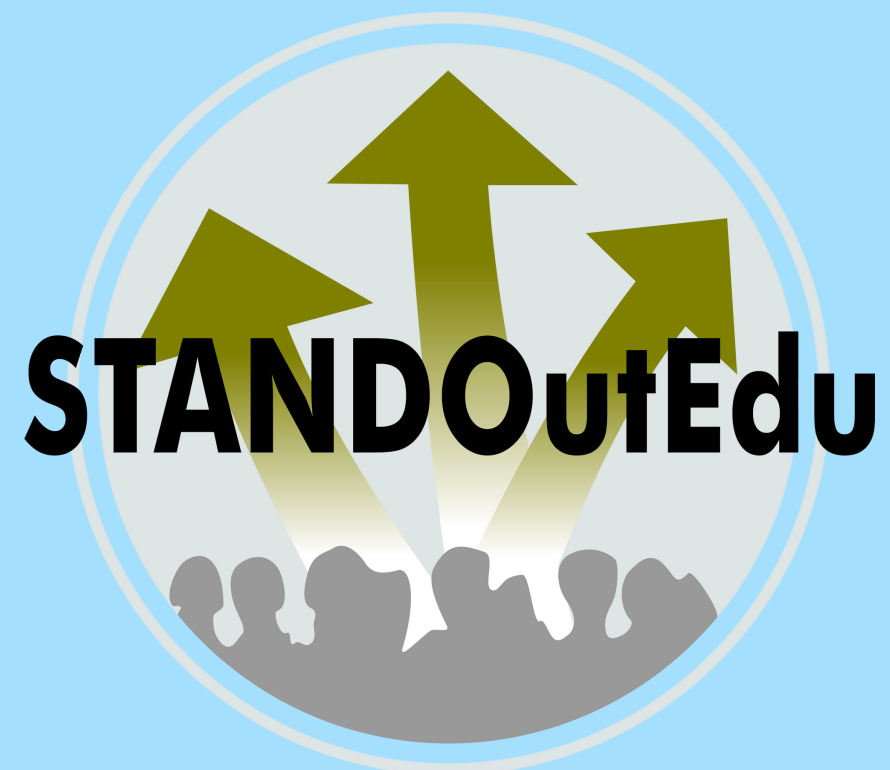
**MailArt Workshop & Exhibition
during LTTA Thessaloniki Greece,
October 2022**



MailArt works during
the Workshop at LTTA
Thessaloniki Greece,
October 2022



HANKEPARTNERIT





Co-funded by the
Erasmus+ Programme
of the European Union

